

Technische lijst

Kinderpopconcert 2016 / 2017

Jelle Amersfoort & Band

Dit document bestaat uit 2 pagina's, versie september 2016

Gezelschap bestaat uit:

- o 1x technicus geluid
- o 1x technicus licht
- o 1x Jelle, 4x band.

- Personeel benodigd van het theater:

- o 2x technicus licht/allround;
Audio van gezelschap is grotendeels selfsupporting en georganiseerd op basis van 'inprikken' (in de geluidsinstallatie van het theater), minimaal 1 dienstdoende technicus van het theater dient over voldoende kennis van de eigen geluidsinstallatie te beschikken voor het inschakelen, plaatsen en 'input patchen' e.d. hiervan.

- Tijden:

- o Aankomst techniek Jelle:
3 uur voor aanvang,
indien 'lastige / langzame' hang- en stelsituatie; evt. vast lichtplan voorbereiden voor aankomst techniek gezelschap
- o Opbouw / stellen / lunch / soundcheck tot ± 30 min voor aanvang
- o Zaal open: maximaal 30 min. voor aanvang & graag in overleg met technicus gezelschap
- o Voorstelling is zonder pauze, duur 60 minuten, vooraf wordt er inlopmuziek gedraaid door gezelschap.
- o Afbouw duurt maximaal een uur vanaf einde voorstelling.

- Speelvlak:

- o Breedte manteaux max. 10 meter of voor zover nodig voor goede zichtlijnen
- o Effectief speelvlak: maximaal 10 meter breed, 6 meter diep vanaf kk.
- o Zwart fond van theater
- o Afstopping van het theater
- o Balletvloer, zwart, op gehele speelvlak
- o Geen gebruik van vuur, confetti, onveilig decor e.d.
- o Voorstelling maakt graag gebruik van een vanaf regieplek aanstuurbare rookmachine of hazer
- o 1x verhoogd afgerokt podium (riser) van 2 x 2 x 0,4 meter tbv drums (bv. dmv. prakken / podiumdelen),
audiobouw begint vanaf dit platform, vandaar graag vooraf of bij binnenkomst techniek gezelschap direct plaatsen.

- Licht:

- o Zie bijgevoegde lichtplannen (volgende pagina) tbv kleine en grote zaal
- o Gezelschap brengt eigen lichttafel en enkele fixtures mee voor op de speelvloer
- o 2x dmx (naar dimmers theater) en toneel
- o 230v. shucko op regieplek van het theater en op het toneel voor eigen fixtures.

- Geluid:

- o Gezelschap reist met eigen mengtafels, microfoons, bekabeling, multi en in-ears
- o Zaaldekkend geluidssysteem nodig van het theater incl. voldoende laagweergevers / fills / delay's
- o Audiospanning: 1x 230v achter het drumpodium en 1x 230v op de regieplek
- o Indien beschikbaar maakt gezelschap graag gebruik een cat5e-lijn van het theater, van drumpodium tot regieplek zonder onderbrekingen / switches etc. Indien niet aanwezig, kan er gezamenlijk een eigen lijn gelegd worden via een door het theater gewezen veilig pad (risicovrij ivm mogelijke beschadigingen etc.) van maximaal 50 meter.

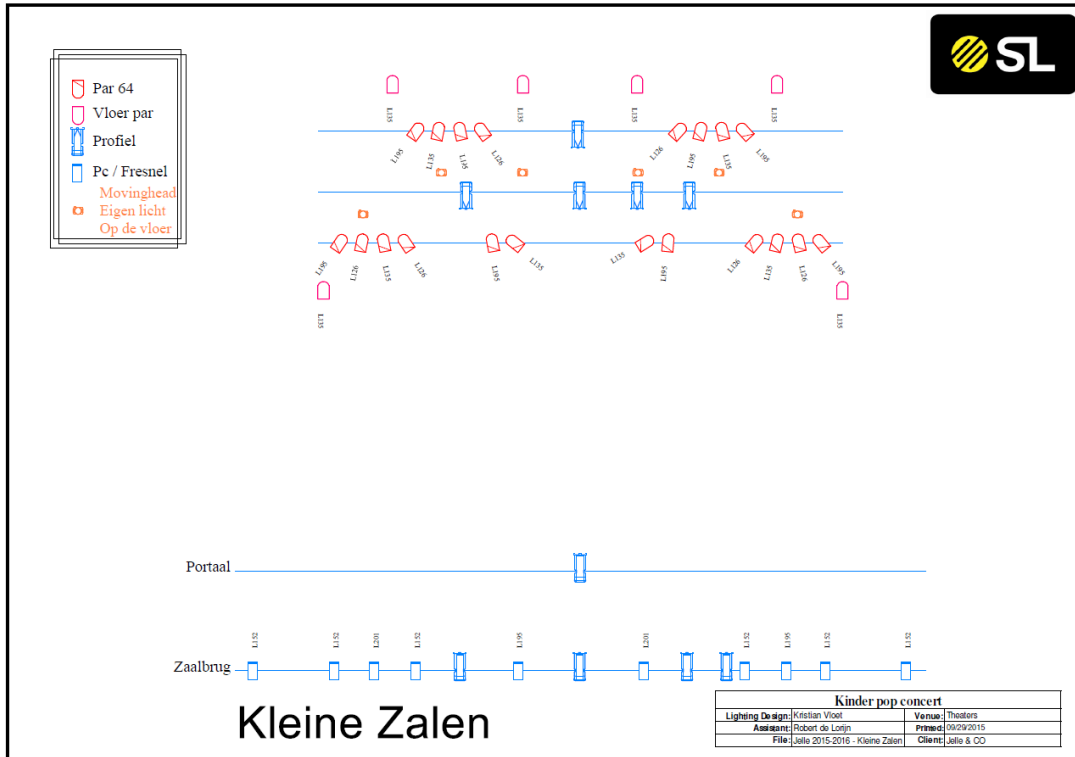
- Parkeerplaatsen techniek / spelers:

- o Dmv. vrijhouden en/of vergunningen, graag rekening houden met de wens om zonder kosten in de buurt van het theater te parkeren voor 4 personenauto's, techniek + backline.

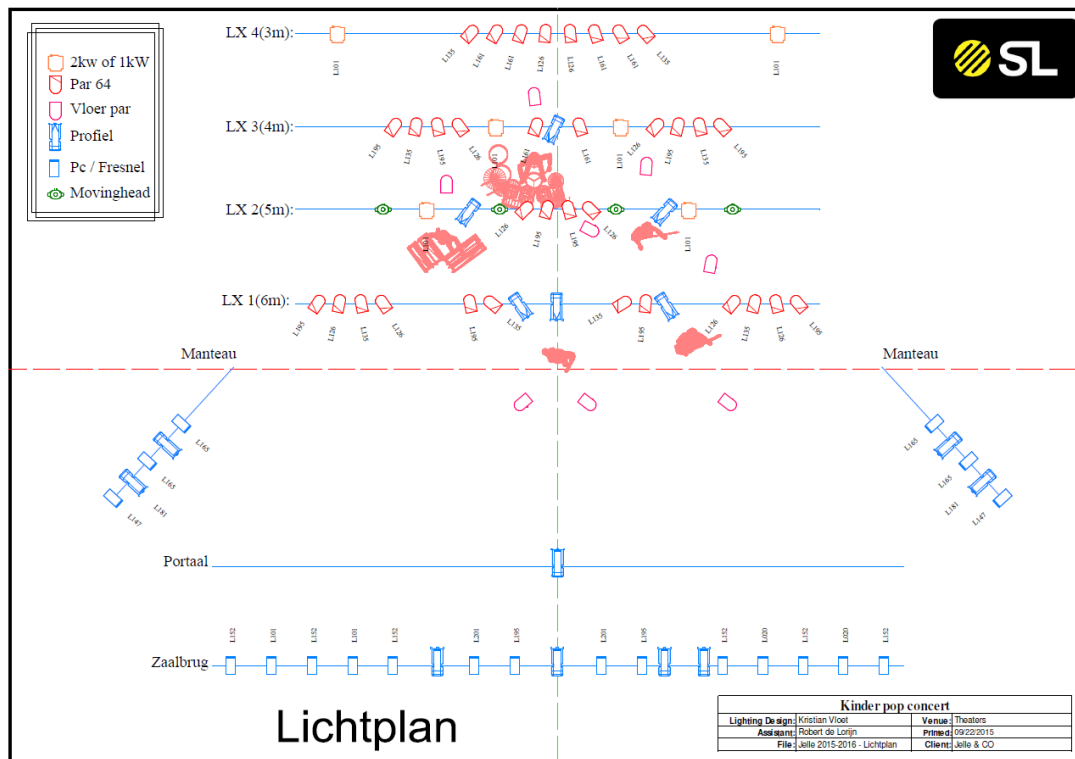
- Kleedkamer:

- o 1x kleedkamer met spiegel, toilet en stromend water buiten het publieksgebied.

Lichtplan kleine zalen:



Lichtplan grote zalen:



- Contact techniek:

o Robert (geluid): techniekjelle@robiwan.com

o Kristian (licht): jugfire@gmail.com